



# Newsletter

<http://arit.chandra.ac.th> ปีที่ 5 ฉบับที่ 6 ประจำเดือน กรกฎาคม 2561



## วันสถาปนา และวันเข้าพรรษา

วันที่พระพุทธเจ้าทรงแสดงปฐมเทศนา  
ประกาศพระธรรมจักร เป็นครั้งแรกแก่เบญจวัคคีย์  
และเป็นวันที่บังเกิดศักราชสมเด็จพระรัตนศรีศรีครั้งแรกในโลก  
สำนักวิทยบริการและเทคโนโลยีสารสนเทศ มหาวิทยาลัยราชภัฏจันทรเกษม

## สำนักวิทยบริการและเทคโนโลยีสารสนเทศ เวลา เปิด - ปิด ทำการ ภาคฤดูร้อน

### จันทร์ - ศุกร์

8.30-19.30				8.30-16.30

### เสาร์ - อาทิตย์

ปิด	8.30-16.30

Renew Online



Scan now

หากผู้ใช้บริการต้องการคืนหนังสือ นอกเวลาทำการ  
สามารถใช้บริการตู้รับคืนหนังสือ Book Drop ที่จุด  
คืนหนังสือด้วยตนเอง หน้าสำนักวิทยบริการฯ และ  
สามารถยืมหนังสือต่อออนไลน์ ได้ที่  
<http://opac.chandra.ac.th/Member/Login.aspx>

- เปิดทำการ เวลา 8.30-19.30
- เปิดทำการ เวลา 8.30-16.30
- ปิดทำการ

\* หยุดตามวันหยุดนักขัตฤกษ์และตามประกาศมหาวิทยาลัย

สอบถามข้อมูลเพิ่มเติม

- [www.arit.chandra.ac.th](http://www.arit.chandra.ac.th)
- [www.facebook.com/arit.chandra](https://www.facebook.com/arit.chandra)

# LIBRARY NEWS !

## ข่าวการฝึกอบรม

# แนะนำการใช้ฐานข้อมูล Gale Virtual Reference Library



เมื่อวันที่ 27 มิถุนายน 2561 สำนักพิมพ์ Gale ได้เข้ามาให้ความรู้และแนะนำการใช้ฐานข้อมูล Gale Virtual Reference Library ให้แก่บุคลากรงานวิทยบริการ สำนักวิทยบริการและเทคโนโลยีสารสนเทศ ทั้งนี้ได้แนะนำการใช้ฐานข้อมูลหนังสือ ebook จากสำนักพิมพ์ Gale ซึ่งเปิดให้บริการแก่ อาจารย์ นักศึกษา และบุคลากร สามารถเข้าใช้ได้จากเครือข่ายอินเทอร์เน็ตของทางมหาวิทยาลัยราชภัฏจันทรเกษม โดยวิทยากร คือ คุณธนฤต ลภัสศิริกุล ทั้งนี้เพื่อสร้างความรู้ความเข้าใจการใช้ฐานข้อมูลแก่บุคลากร สำนักวิทยบริการฯ เพื่อที่จะได้แนะนำฐานข้อมูลให้แก่ผู้รับบริการนำไปใช้ประโยชน์ ประกอบการเรียนการสอน และการค้นคว้าวิจัยต่อไป

## Gale Virtual Reference Library

### e - book



- มีหนังสือกว่าพันรายการจากทางสำนักพิมพ์ Gale และสำนักพิมพ์อื่นๆ
- รวบรวมหนังสือจากแหล่งที่มาที่เชื่อถือได้ จัดทำในรูปแบบอิเล็กทรอนิกส์
- ใช้กันได้ 24 ชั่วโมง จากทางอินเทอร์เน็ต
- ไม่มีวันชำรุดหรือสูญหาย
- สามารถสืบค้นระหว่างหนังสือและฐานข้อมูลออนไลน์อื่นของสำนักพิมพ์ Gale
- Read Speaker (text-to-speech) เครื่องมือช่วยอ่านเนื้อหาให้กับผู้ใช้ และรวมกับการดาวน์โหลดเสียงอ่านในรูปแบบ MP3
- ใช้เพียง Internet Browser เท่านั้น ไม่จำเป็นต้องมีเครื่องมืออื่นในการอ่าน
- รองรับการใช้งานจากหลาย User
- สามารถสั่งพิมพ์, อิมัล, และดาวน์โหลดบทความได้
- สืบแปลภาษาได้ทั้งหมด 11 ภาษา

สามารถเข้าใช้งานได้จาก  
<http://www.galepages.com/chandra>



สอบถามเพิ่มเติม



[www.arit.chandra.ac.th](http://www.arit.chandra.ac.th)



[www.facebook.com/arit.chandra](https://www.facebook.com/arit.chandra)



0-29426900-99 ต่อ 1719, 1721

ดาวน์โหลดฟรี



# ((it)) News

## อบรมเชิงปฏิบัติการ

หลักสูตร IC3 Digital Literacy Certification (Living Online) รุ่น 1 และ รุ่น 2



การอบรมเชิงปฏิบัติการ ได้จัดขึ้นใน วันที่ 15 และ 26 มิถุนายน 2561 ณ ห้องปฏิบัติการคอมพิวเตอร์ 2944 เวลา 08.30 - 17.00 น. ซึ่งได้รับเกียรติจาก ท่านรองอธิการบดีฝ่ายวิชาการและวิจัย อาจารย์พิมพ์ลรัตน์ วนสินท์ เป็นประธานในพิธีเปิดการอบรม ซึ่งมีบุคลากรสนใจเข้าร่วมอบรมทั้งสองรุ่นจำนวน 60 คน



ตัวอย่างบัตรนักศึกษา

# ทำบัตรนักศึกษา ฟรี

## เฉพาะบัตรชำรุด(ลอก)

นักศึกษาทำตามขั้นตอน ดังนี้

01

ยื่นคำร้องขอทำบัตรนักศึกษาที่ สำนักงานเทคโนโลยีสารสนเทศ ชั้น 2 อาคาร 29 พร้อมบัตรที่ชำรุด

02

รูปถ่ายแต่งกายตามระเบียบของมหาวิทยาลัย 1 นิ้ว จำนวน 1 ใบ (หรือจะใช้รูปในระบบลงทะเบียนได้)

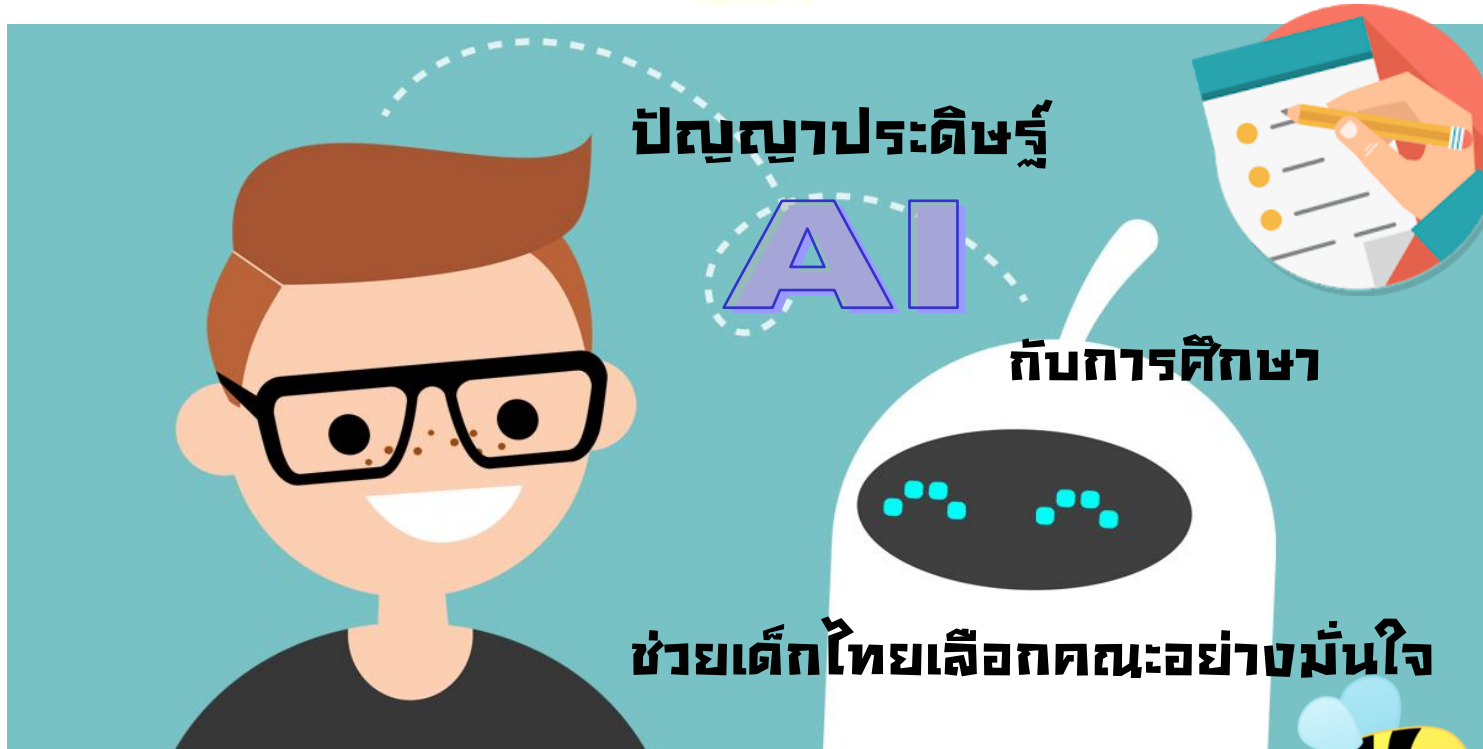
03

สำเนาบัตรประชาชน 1 ฉบับ

### หมายเหตุ

- รอรับบัตรนักศึกษา 7 วัน หลังยื่นเอกสาร
- วันรับบัตรนักศึกษากรุณานำบัตรประชาชนพร้อมใบบัตรรับบัตรมายื่นด้วยตนเอง





## ช่วยเด็กไทยเลือกคณะอย่างมั่นใจ



ดร.ธัญยวดี สมใจแก้ว

**ปัญญาประดิษฐ์** (Artificial Intelligence หรือ AI) คือ การพัฒนา

ระบบคอมพิวเตอร์ ให้มีพฤติกรรมเหมือนคน โดยเฉพาะความสามารถในการเรียนรู้และ  
ความสามารถทางประสาทสัมผัสซึ่งเลียนแบบการเรียนรู้และการตัดสินใจของมนุษย์

**ตัวอย่างปัญญาประดิษฐ์ ประยุกต์ ใช้ ในการศึกษา** โดย ดร.ธัญยวดี สมใจแก้ว

ระบบจำลองสถานการณ์ เพื่อพัฒนาทักษะการสนทนาภาษาอังกฤษที่ได้รับการออกแบบและพัฒนา สำหรับน้องๆ  
นักเรียนที่กำลังตัดสินใจว่าจะเลือกเรียนต่อมหาวิทยาลัยในคณะไหนดี วันนี้ ทปอ. (ที่ประชุมอธิการบดีแห่งประเทศไทย)  
มีเทคโนโลยีมาเป็นตัวช่วยสำหรับการตัดสินใจครับ ซึ่งเทคโนโลยีดังกล่าวกำลังเป็นเทรนด์ในปีนี้เลยทีเดียว นั่นคือ  
“ปัญญาประดิษฐ์” โดยเป็นแบบทดสอบ aiSCT ที่ผสมผสานเทคโนโลยี Artificial Intelligence และ Talent Analytics  
ในการพัฒนาแบบทดสอบจิตวิทยาแบบปัญญาประดิษฐ์ เพื่อค้นหาศักยภาพเชิงลึกและคาดการณ์สาขาอาชีพที่นักเรียนจะ  
ประสบความสำเร็จอย่างแม่นยำ สำหรับใช้ประกอบการตัดสินใจเลือกคณะและสายการเรียนอย่างมั่นใจในส่วนขอความ  
นำเชื่อถือในการทำแบบทดสอบมีการอ้างอิงจากงานวิจัยด้านจิตวิทยาองค์กร (I/O Psychology) ระดับสากลและ  
การรวบรวมปัจจัยแห่งความสำเร็จของสาขาอาชีพต่างๆ ในตลาดแรงงานกว่า 1,500 อาชีพ เพื่อพัฒนา  
AI Algorithm ที่สามารถหาคณะที่ “ใช่” สำหรับนักเรียนได้อย่างแม่นยำอีกด้วย



Credit: www.aripfan.com

ที่ปรึกษา ผศ.เกียรติพงษ์ ยอดเยี่ยมแกม, ผศ.อภิชาติ หาจตุรัส, อาจารย์ดารัต มุกดาอุดม, นางชมพูนุช ตันพานิช  
บรรณาธิการ นางสาวศุภิสรา พิทักษ์เทพสมบัติ รองบรรณาธิการ นางอัญชญา พิศโสระ กอบบรรณาธิการ นางสาวรัชณี ตันพันเลิศ  
นายสมพร ดวงเกษ, นายกฤษฏา พูลยรัตน์, นางสาวดารัต ตอนหัวล่อ, นางกัญญารัตน์ ภาคาเชตร์, นายธีรพร พงษ์พูน, นางสาวปรีฉัตร ชาวบางราน  
จดหมายข่าวประชาสัมพันธ์ จัดทำโดย สำนักวิทยบริการและเทคโนโลยีสารสนเทศ มหาวิทยาลัยราชภัฏจันทรเกษม โทร 0-2942-6900 ต่อ 1707

